

## 令和3年3月期 第2四半期決算補足説明資料

令和2年11月6日

## 営業の状況

## (1) 販売実績

当第2四半期連結累計期間における販売実績をセグメントごとに示すと、次のとおりであります。  
また、月次推移グラフも参考添付しておりますので、合わせてご参照ください。

セグメントの名称	金額 (百万円)	前年同四半期比 (%)
タクシー事業	16,280	△41.2
バス事業	1,547	△56.8
不動産分譲事業	9,610	+5.9
不動産賃貸事業	2,378	+2.5
不動産再生事業	624	△24.5
金融事業	571	△26.4
報告セグメント計	31,012	△30.0
その他事業	1,692	+3.2
合計	32,704	△28.8

- (注) 1. 上記の金額には、消費税等は含まれておりません。  
2. セグメント間の取引については相殺消去しております。

## (2) タクシー事業

## 営業実績

項目	前第2四半期連結累計期間	当第2四半期連結累計期間
第2四半期末在籍車両数 (注2)	8,407 台	8,310 台
稼働率 (普通車) (注3)	76.9 %	67.8 %
走行キロ	175,044 千km	113,840 千km
運送収入	27,708 百万円	16,280 百万円
走行1km当たり運送収入	158 円 29 銭	143 円 02 銭

- (注) 1. 上記の金額には、消費税等は含まれておりません。  
2. タクシー特措法に基づく特定地域内で稼働が出来ない休車を、前第2四半期連結累計期間の期末在籍車両数には94台、当第2四半期連結累計期間の期末在籍車両数には18台、それぞれ含んでおります。コロナ対策特例休車等を、当第2四半期連結累計期間の期末在籍車両数に954台含んでおります。  
3. 稼働率については、普通車 (小型・中型) を掲載しており、当第2四半期連結累計期間は、コロナ対策特例休車を控除して掲載しております。

## (3) バス事業

## 営業実績

項目	前第2四半期連結累計期間	当第2四半期連結累計期間
第2四半期末在籍車両数 (注2)	721 台	698 台
稼働率 (注3)	58.1 %	53.3 %
走行キロ	11,885 千km	9,053 千km
運送収入	3,577 百万円	1,547 百万円
走行1km当たり運送収入	301 円 04 銭	170 円 32 銭

- (注) 1. 上記の金額には、消費税等は含まれておりません。  
2. コロナ対策特例休車を、当第2四半期連結累計期間の期末在籍車両数に128台含んでおります。  
3. 当第2四半期連結累計期間は、コロナ対策特例休車を控除して掲載しております。

## (4) 不動産分譲事業

## ① 販売実績

項目	前第2四半期連結累計期間		当第2四半期連結累計期間	
	数量(戸)	金額(百万円)	数量(戸)	金額(百万円)
マンション	223	6,823	328	8,126
戸建住宅	71	2,002	45	1,359
その他	—	247	—	123
合計	294	9,072	373	9,610

(注) 1. 上記の金額には、消費税等は含まれておりません。

2. 不動産分譲事業では、顧客のニーズに合わせて第4四半期連結会計期間に竣工する物件の割合が高いため、第4四半期連結会計期間の売上高は他の四半期連結会計期間の売上高と比べ、高くなる傾向にあります。

## ② 分譲住宅の契約実績

項目	期首契約残高		四半期中契約高		四半期末契約残高	
	数量(戸)	金額(百万円)	数量(戸)	金額(百万円)	数量(戸)	金額(百万円)
(前第2四半期連結累計期間)						
マンション	628	15,771	458	13,502	863	22,450
戸建住宅	30	795	54	1,599	13	393
(当第2四半期連結累計期間)						
マンション	627	16,994	251	7,145	550	16,013
戸建住宅	14	411	52	1,595	21	647
その他(注3)	—	1,055	—	—	—	1,055

(注) 1. 上記の金額には、消費税等は含まれておりません。

2. 共同事業における金額は、全体の金額を当社持分比率で按分した金額を計上しております。

3. マンション等の1棟売りは、その他に含めて計上しています。

## (5) 不動産賃貸事業

## 営業実績

項目	前第2四半期連結累計期間	当第2四半期連結累計期間
	金額(百万円)	金額(百万円)
店舗	1,715	1,772
住居	311	312
オフィス	225	229
その他	67	63
合計	2,319	2,378

(注) 上記の金額には、消費税等は含まれておりません。

## (6) 不動産再生事業

売上高の内訳

項 目	前第2四半期連結累計期間	当第2四半期連結累計期間
	金額(百万円)	金額(百万円)
不動産再生	538	354
その他	287	270
合 計	826	624

(注) 上記の金額には、消費税等は含まれておりません。

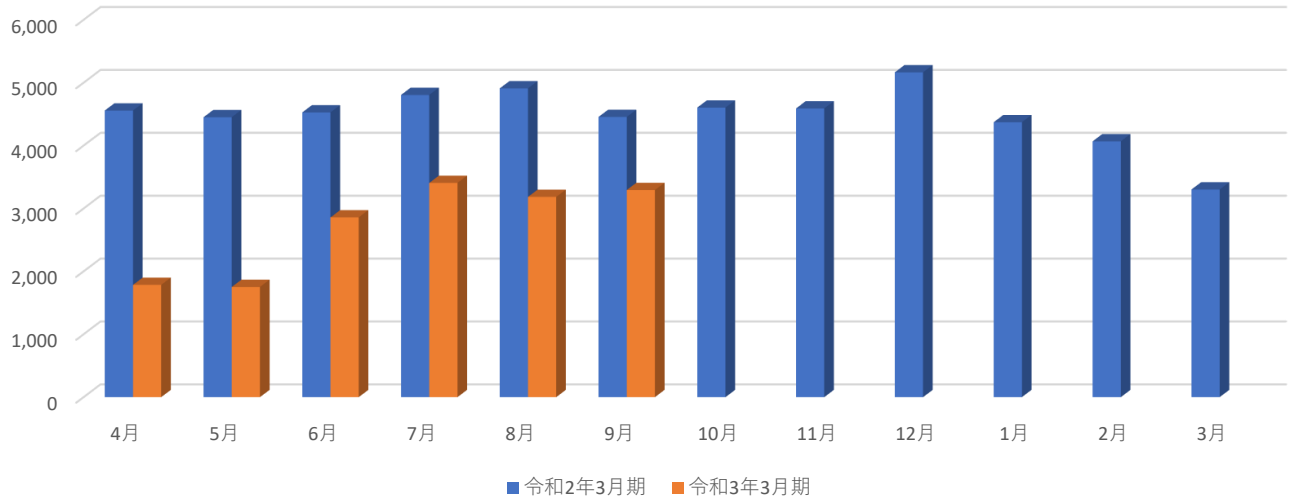
## (7) 金融事業

売上高の内訳

項 目	前第2四半期連結累計期間		当第2四半期連結累計期間	
	金額 (百万円)	(参考) 融資残高 (百万円)	金額 (百万円)	(参考) 融資残高 (百万円)
不動産担保ローン	776	18,989	570	14,457
その他	0	—	0	—
合 計	777	18,989	571	14,457

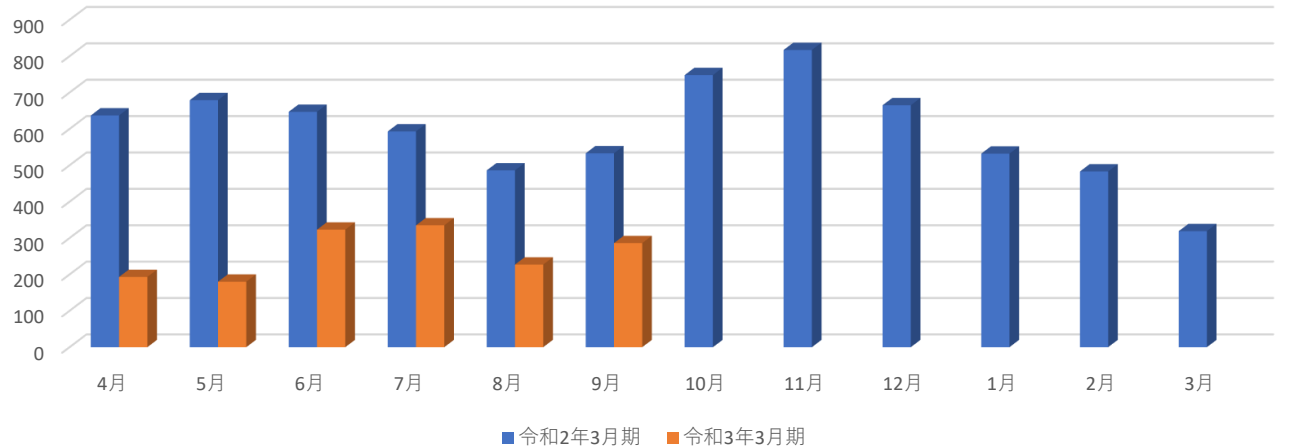
(注) 上記の金額には、消費税等は含まれておりません。

タクシー事業の売上高推移 (百万円)



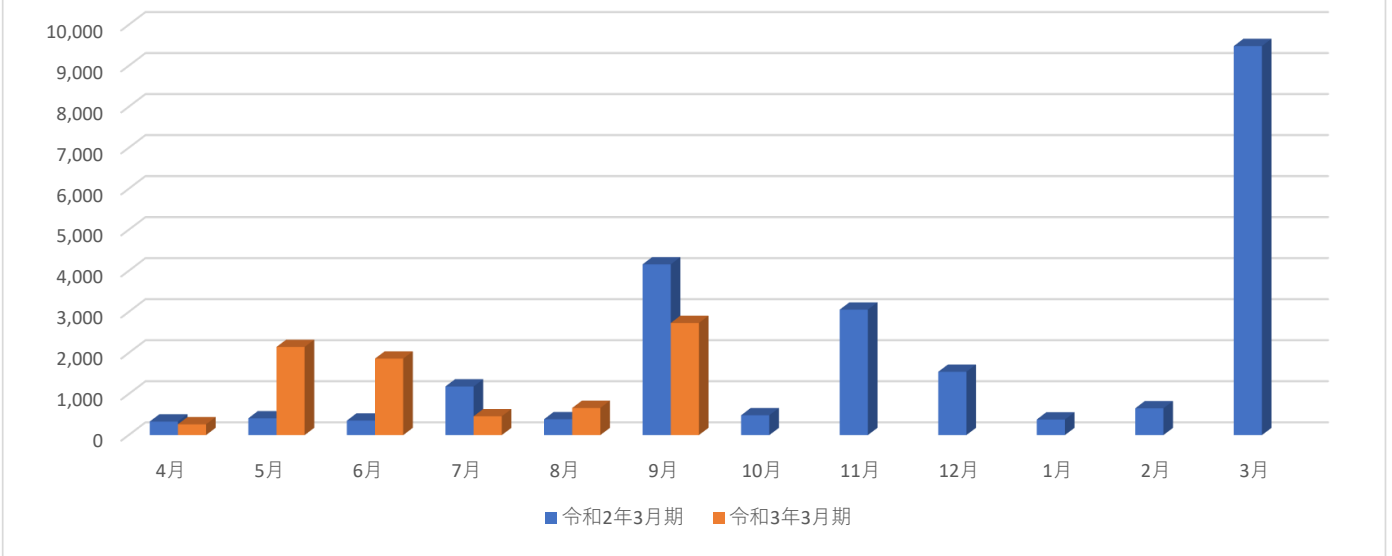
売上高 (百万円)	4月	5月	6月	7月	8月	9月	10月	11月	12月	1月	2月	3月	合計
令和2年3月期	4,557	4,451	4,527	4,805	4,910	4,455	4,604	4,590	5,164	4,371	4,067	3,302	53,803
令和3年3月期	1,785	1,752	2,858	3,406	3,184	3,293							16,280
前年同环比増減	-60.8%	-60.6%	-36.9%	-29.1%	-35.2%	-26.1%							

バス事業の売上高推移 (百万円)



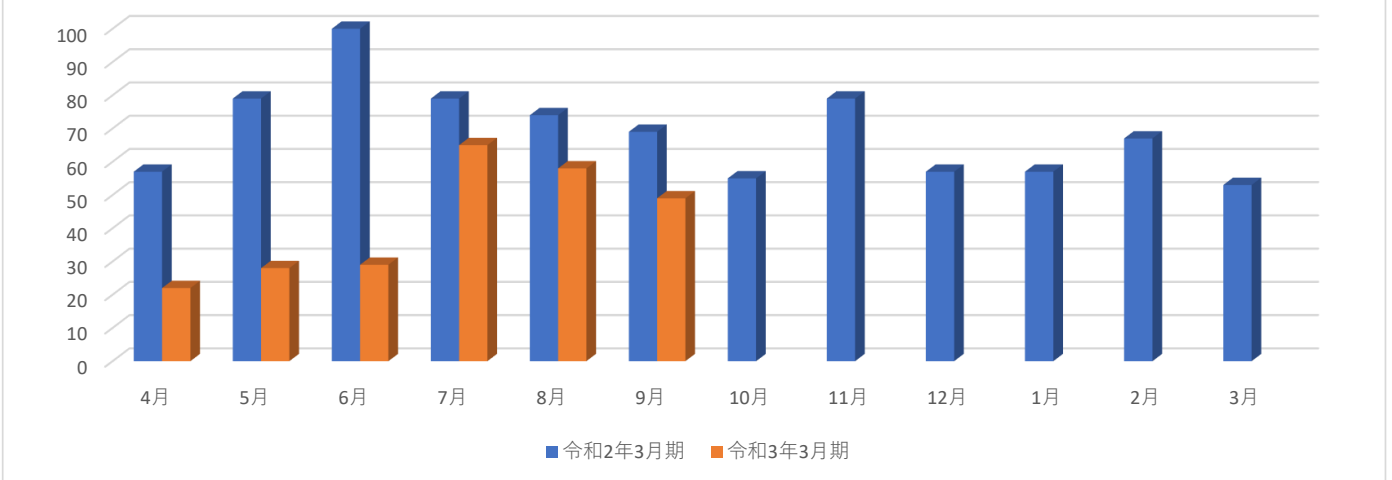
売上高 (百万円)	4月	5月	6月	7月	8月	9月	10月	11月	12月	1月	2月	3月	合計
令和2年3月期	637	679	647	593	486	533	748	817	665	532	483	319	7,144
令和3年3月期	193	180	323	335	227	286							1,547
前年同环比増減	-69.7%	-73.5%	-50.1%	-43.5%	-53.3%	-46.3%							

分譲マンションの売上高推移 (百万円)



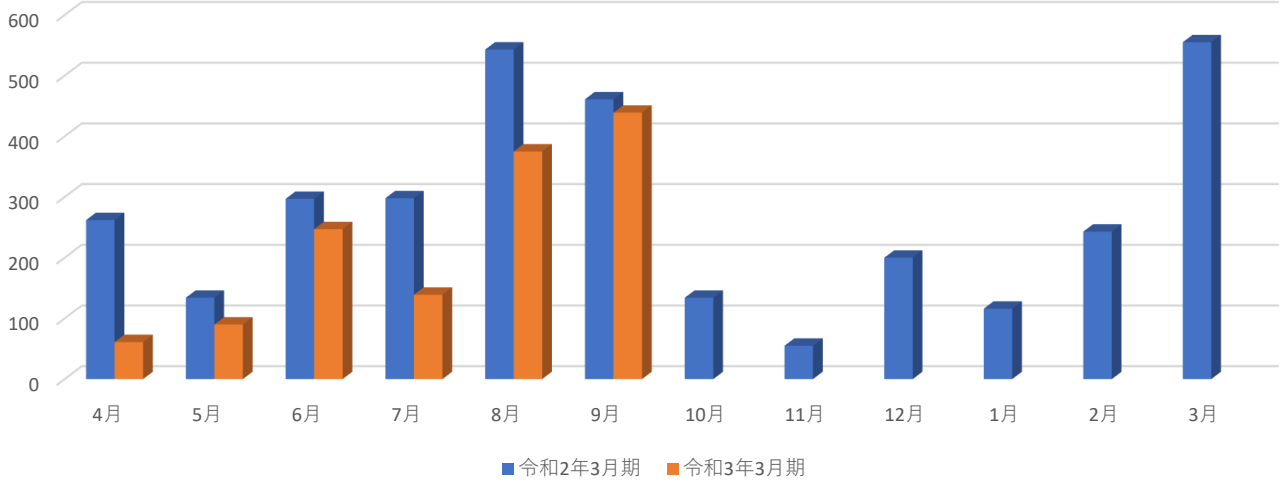
売上高 (百万円)	4月	5月	6月	7月	8月	9月	10月	11月	12月	1月	2月	3月	合計
令和2年3月期	330	409	354	1,184	386	4,159	483	3,056	1,542	380	653	9,483	22,426
令和3年3月期	263	2,147	1,863	458	661	2,731							8,126
前年同月比増減	-20.3%	424.9%	426.3%	-61.3%	71.2%	-34.3%							

分譲マンションの契約件数推移 (戸)



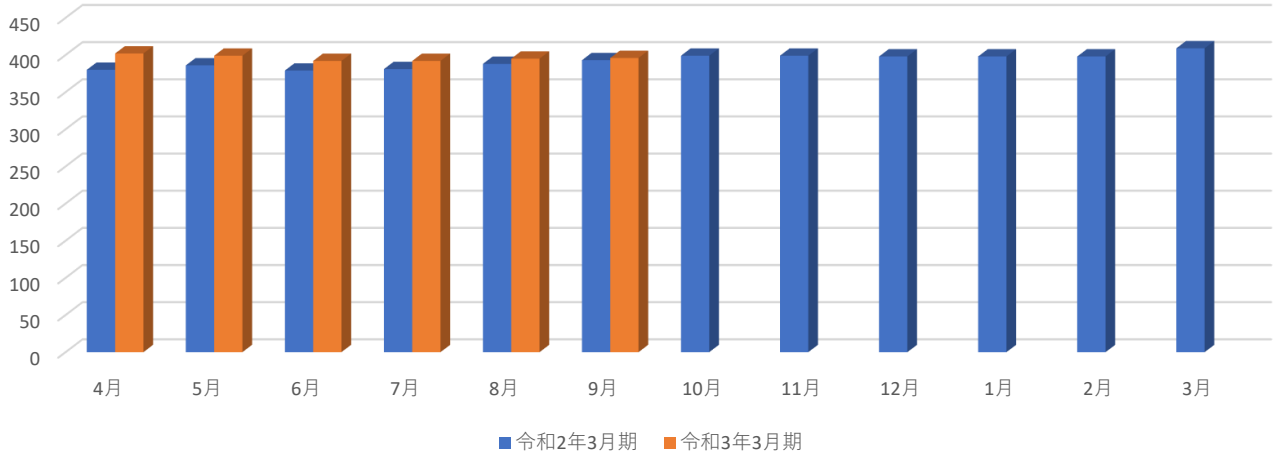
契約件数 (戸)	4月	5月	6月	7月	8月	9月	10月	11月	12月	1月	2月	3月	合計
令和2年3月期	57	79	100	79	74	69	55	79	57	57	67	53	826
令和3年3月期	22	28	29	65	58	49							251
前年同月比増減	-61.4%	-64.6%	-71.0%	-17.7%	-21.6%	-29.0%							

分譲戸建の売上高推移 (百万円)



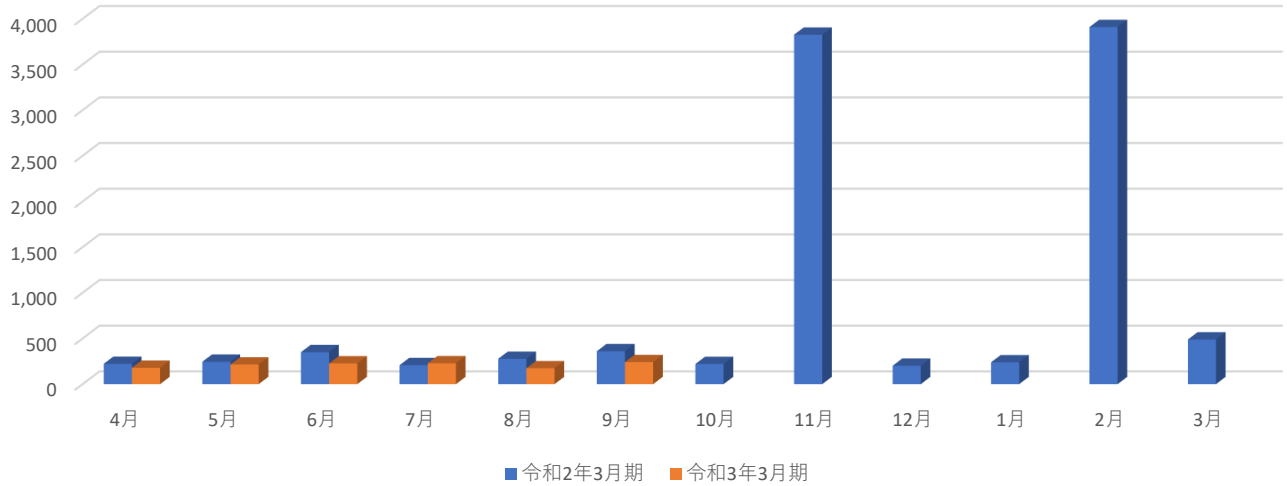
売上高 (百万円)	4月	5月	6月	7月	8月	9月	10月	11月	12月	1月	2月	3月	合計
令和2年3月期	262	134	297	298	543	461	134	55	200	116	243	555	3,302
令和3年3月期	61	90	247	139	375	439							1,359
前年同月比増減	-76.7%	-32.8%	-16.8%	-53.4%	-30.9%	-4.8%							

不動産賃貸事業の売上高推移 (百万円)



売上高 (百万円)	4月	5月	6月	7月	8月	9月	10月	11月	12月	1月	2月	3月	合計
令和2年3月期	380	386	379	381	388	393	399	399	398	398	398	409	4,712
令和3年3月期	402	399	392	392	395	396							2,378
前年同月比増減	5.8%	3.4%	3.4%	2.9%	1.8%	0.8%							

不動産再生・不動産に特化した金融事業合算の売上高推移 (百万円)



売上高 (百万円)	4月	5月	6月	7月	8月	9月	10月	11月	12月	1月	2月	3月	合計
令和2年3月期	222	245	350	208	277	360	221	3,826	201	239	3,910	489	10,554
令和3年3月期	179	215	227	228	174	241							1,266
前年同期比増減	-19.4%	-12.2%	-35.1%	9.6%	-37.2%	-33.1%							

(セグメント間取引を含めて表示しております)