

各位

平成31年1月31日
第一交通産業株式会社
代表取締役 田中亮一郎

「だいいちキッズルーム枚方園」(企業主導型保育施設) 開園のお知らせ

当社グループの第一交通株式会社(本社:枚方市、代表取締役:工合田修身)において、平成31年2月1日(金)付で企業主導型保育施設「タクマ君 だいいちキッズルーム枚方園」を開園いたしますので、お知らせします。

全国的な傾向として、タクシー乗務員は高齢化と慢性的な労働力不足に対する、安全運転と親切的接客面で期待が高い女性乗務員の確保、女性の子育て環境整備としての保育園ですが、当社グループ社員の利用に限らず、施設周辺の一般向けにも利用可能な施設となっております。

以上により、当社グループの保育施設は7カ所目となり、うち企業主導型保育事業にかかる開園は、大阪地区3カ所・北九州地区1カ所に続く5カ所目となります。

今後も社員が安心して働けるよう福利厚生の上を推進し、より快適で魅力的な「第一交通産業グループ」として地域にも貢献したいと考えております。

「タクマ君 だいいちキッズルーム枚方園」概要

開園日:平成31年2月1日(金)

住 所:〒573-0045 大阪府枚方市藤田町3-30 第一交通株式会社 敷地内

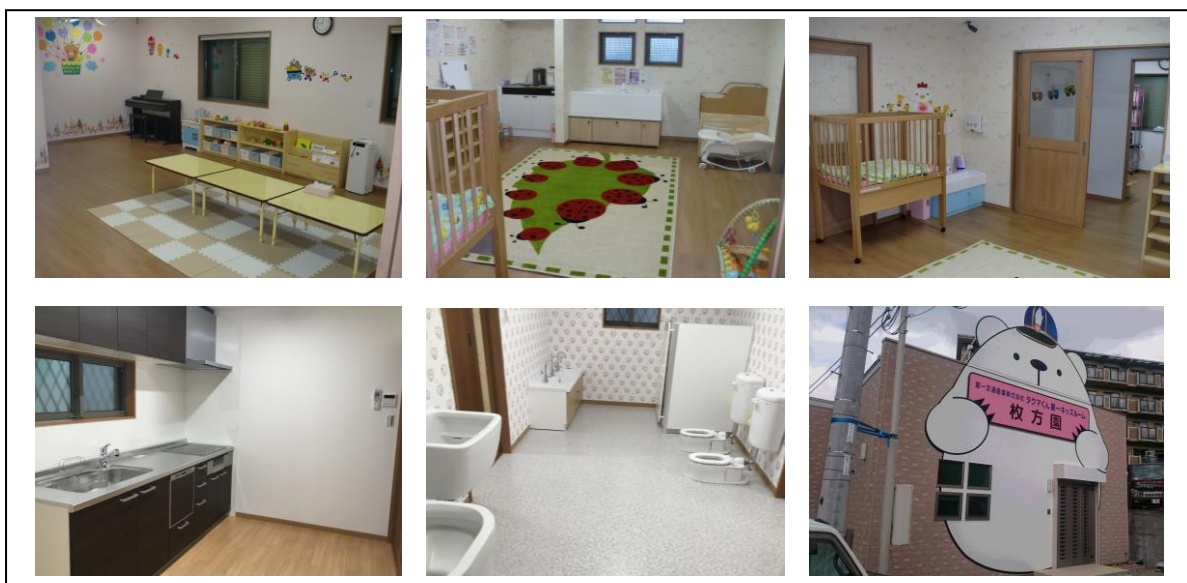
運営方式:外部委託(株式会社テノ、サポート)による月極保育

施設概要:保育室・乳児室・ほふく室・調理室・トイレ

定員:19名

その他詳細は、添付チラシをご参照ください。

以上



問合せ先 第一交通株式会社 担当:久恒

TEL:072-844-9590

“タクマ君” 企業主導型保育事業



だいいいちキッズルーム 枚方園

2019年2月1日
OPEN♪

小規模な保育園なので子どもたちと密にコミュニケーションがとれます。
 お散歩・お歌・季節の行事などで、一人ひとりに合わせた保育を行います。

園児募集

昼食・おやつ代
0円

保育士比率
100%

入会費
0円

【保育時間及び保育料 定員：19名 開園日：365日】

保育形態	保育時間	保育料/年齢	社員枠(子・孫対応)	連携企業枠(子のみ対応)	地域枠(子のみ対応)
			生後90日~未就学児	生後90日~未就学児	生後90日~未就学児
月極 (月~日)	通常保育 7:00~ 20:00	0歳児	1名10,000円/月 2名~7,000円	1名15,000円/月 2名~10,000円	1名30,000円/月 2名~20,000円
		1.2歳児	1名10,000円/月 2名~7,000円	1名15,000円/月 2名~10,000円	1名30,000円/月 2名~20,000円
		3歳児	1名10,000円/月 2名~7,000円	1名15,000円/月 2名~10,000円	1名30,000円/月 2名~20,000円
		4歳児以上	1名10,000円/月 2名~7,000円	1名15,000円/月 2名~10,000円	1名27,000円/月 2名~20,000円

*月極保育は月16日以上預入が可能な方に限る。

*連携企業枠は当社と共同利用契約を終結した企業のお子様を対象とする。

企業主導型保育事業とは？

企業が主体となって運営する施設になりますが、国の制度に則り運営を行います。認可保育園と同水準のサービス提供を行い、当社社員ほか地域の皆様にもご利用頂けます。

空き状況、見学希望、企業提携などお気軽にお問合せ下さい。

☎ 072-894-8891

園児募集中♪

だいいいちキッズルーム 検索

だいいいちキッズルーム 枚方園

【枚方市藤田町3-30 (枚方)第一交通敷地内】 宮ノ前橋バス停より徒歩2分

だいいちキッズルーム枚方園

見学申込用紙 (FAX : 072-894-8891)

下記、必要事項をご記入のうえ施設会社へご持参いただくか、
ご郵送またはFAXでお送り下さい。内容確認後こちらからご連絡致します。
お電話でのご予約もお受けしております。(TEL : 072-894-8891)

申込日 :

申込者氏名			
連絡先	住所 (〒 -)		
	電話		携帯
	E-mail		
予定預入 園児数	園児 : 名	預入予定日 :	月 日 ~
園児詳細	ふりがな 氏名	男・女	生年月日 () 歳
	ふりがな 氏名	男・女	生年月日 () 歳
	ふりがな 氏名	男・女	生年月日 () 歳
見学 希望日	第1 希望	月 日 ()	時 ~
	第2 希望	月 日 ()	時 ~
質問、 ご要望			

だいいちキッズルーム枚方園

〒573-0045 枚方市藤田町3-30

第一交通株式会社敷地内

TEL・FAX兼用 : 072-894-8891 (9時~16時)

設置会社

〒573-0045 枚方市藤田町3-30

第一交通株式会社

TEL : 072-844-9590

FAX : 072-844-2471

運営会社

〒532-0011 大阪市淀川区西中島4-12-15

大拓ビル15 6階

株式会社テノ、サポート 大阪支店

TEL : 06-6303-1050

FAX : 06-6303-1051